

# Konzepte für demographieorientierte Vergütungsmodelle und Fachkräftesicherung

Demographieberatung

Unternehmenskultur

Vorsorgekonzepte

Gesundheitskonzepte

Lebensphasengestaltung

Lohnkostenmanagement

## Aus i.bav Institut für betriebliche Altersvorsorge e.K. wird **i.bAv Personalkonzepte e.K.**

Sehr geehrte Leser, sehr geehrte Leserinnen,

unsere Gesellschaft und Arbeitswelt steht vor einem großen Veränderungsprozess in den nächsten Jahren. Mit der Namensänderung und der damit verbundenen Erweiterung unserer Dienstleistungs- und Beratungsfelder reagieren auch wir auf die sich ständig veränderten Rahmenbedingungen unserer Branche.

So haben wir uns in den letzten Jahren vom Spezialanbieter für betriebliche Altersvorsorgekonzepte immer mehr zum Anbieter ganzheitlicher Personalkonzepte für Fachkräftesicherung entwickelt und unsere Namensänderung ist nur eine konsequente Umsetzung unserer Beratungsphilosophie.

Dementsprechend haben wir auch unsere Internetseite komplett neu gestaltet – schauen Sie einfach mal rein, gerne nehmen wir Ihr Feedback entgegen. Selbstverständlich werden wir laufend neue Inhalte und Informationen für Sie bereitstellen, so dass sich jeder Besuch aufs Neue lohnt.

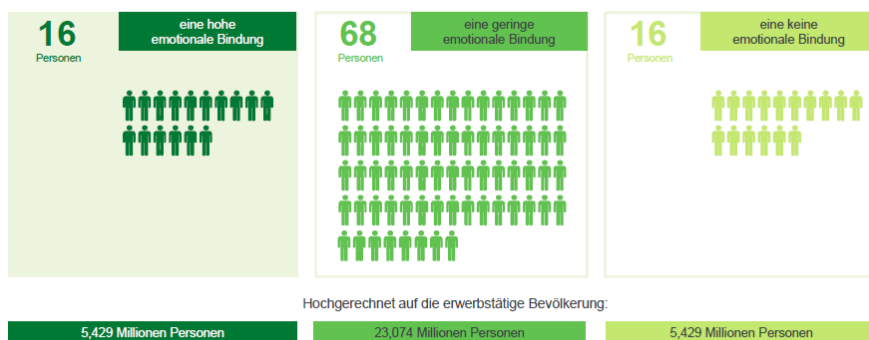
In den nächsten 10 Jahren werden bis zu 6,5 Millionen weniger Erwerbstätige auf dem deutschen Arbeitsmarkt sein. Diese Lücke wird Unternehmen vor große Herausforderungen stellen. Personalstrategien müssen bereits heute in die richtige Richtung gesteuert werden, um im Wettbewerb um zukünftige Fachkräfte bestehen zu können. Das Kräfteverhältnis zwischen Arbeitgeber und Arbeitnehmer verschiebt sich eindeutig zu Gunsten des Arbeitnehmers.

Ziel zukunftsorientierter Personalstrategien muss sein, seine Mitarbeiter im Gesamtkonzept so zu binden, dass Abwerbungsversuche abgelehnt werden, nicht weil er mehr Lohn bekommt, nein, sondern weil die Summe aller Faktoren menschlicher Bedürfnisse, den Ausschlag gibt.

Nimmt man jedoch die Ergebnisse einer „Gallup-Studie“ zur Identifikation von Mitarbeitern zum Unternehmen als Ausgangsbasis liegt noch viel Arbeit vor uns.

### ENGAGEMENT INDEX DEUTSCHLAND 2015

Von je **100** Beschäftigten in einem durchschnittlichen Unternehmen haben ...



Grundlage: 33,933 Millionen Erwerbstätige ab 18 Jahre (ohne Selbständige, mithelfende Familienangehörige) im Jahr 2014;  
Quelle: Statistisches Bundesamt, Wiesbaden (Microcensus 2014, Fachserie 1 Reihe 4.1.1)  
Basis: Arbeitnehmer/innen ab 18 Jahre in der Bundesrepublik Deutschland

**i.bAv**  
PERSONALKONZEPTE

Nr. 10.1/2016

Mandanteninfo

#### i.bAv Personalkonzepte e.K.

Zwickauer Str. 65

09366 Stollberg

☎ 037296 / 54 26 0

☎ 037296 / 54 26 26

✉ [info@ibav-personalkonzepte.de](mailto:info@ibav-personalkonzepte.de)

#### Niederlassung Hessen

Eschborner Str. 18

65824 Schwalbach am Taunus

☎ 037296 / 54 26 0

☎ 037296 / 54 26 26

✉ [info@ibav-personalkonzepte.de](mailto:info@ibav-personalkonzepte.de)

HRA 4979 Amtsgericht Chemnitz

Registernummer: § 34 d: D-IDYF-Q576Q-97

Steuernummer: 224/277/01259

[www.ibav-personalkonzepte.de](http://www.ibav-personalkonzepte.de)

Mit unseren Themenfelder und den sich daraus ergebenden Handlungsfeldern bieten wir Ihnen einen modularen Baukasten mit den notwendigen Werkzeugen für effektive und individuelle Lösungsansätze zur Mitarbeiterbindung.

Unsere Personalkonzepte sind auf kleine und mittelständische Unternehmen ausgerichtet, nachhaltig, individuell und bezahlbar. Dabei wollen und können wir nicht alles besser wissen, sondern gemeinsam mit Arbeitgebern, Arbeitnehmern, Ihren und unseren Netzwerkpartner praktische Lösungen erarbeiten.

**Besser und schneller sein als der Wettbewerb – das muss für uns und unsere Mandanten der Maßstab sein.**

## 10 Thesen für unsere Handlungsstrategien:

1. Die wertvollste Ressource im Unternehmen ist der Mensch
2. Mitarbeiterbindung ist Existenzsicherung
3. Optimierung der Mitarbeiterbindung ist ein fortlaufender, nicht endender Prozess
4. Der quantitative personelle Mangel wird durch qualitativen Mangel verstärkt
5. Personal ist kein Kostenfaktor, sondern ein Erfolgsfaktor
6. Mitarbeiterbindung wirkt mehrfach
7. Trends nicht mitmachen, sondern Trends setzen – be different
8. Schaffen einer neuen Unternehmenskultur
9. Schaffen einer neuen Kultur der Zusammenarbeit
10. Wer wegen Geld kommt, geht auch wegen Geld

## Machen Sie Ihr Unternehmen zukunftssicher.

Wir würden uns freuen, wenn wir mit unserem Team einen Teil dazu beitragen können.

## Was ändert sich, was bleibt gleich?

### Es bleibt gleich:

- Unsere Anschrift
- Unsere Telefonnummern
- Unsere Arbeitszeiten
- Ihre Ansprechpartner
- Bankverbindung
- Bestehende Verträge

## Was ändert sich ab Montag, den 10. Oktober 2016:

- Unser Firmenname lt. Handelsregistereintrag: **i.bAv Personalkonzepte e.K.**
- Unsere wichtigsten E-Mailadressen
  - Aus [b.stahl@ibav-vorsorge](mailto:b.stahl@ibav-vorsorge) wird [b.stahl@ibav-personalkonzepte.de](mailto:b.stahl@ibav-personalkonzepte.de)
  - Aus [stahl@ibav-vorsorge.de](mailto:stahl@ibav-vorsorge.de) wird [stahl@ibav-personalkonzepte.de](mailto:stahl@ibav-personalkonzepte.de)
  - Aus [cieslok@ibav-vorsorge.de](mailto:cieslok@ibav-vorsorge.de) wird [cieslok@ibav-personalkonzepte.de](mailto:cieslok@ibav-personalkonzepte.de)
  - Aus [becher@ibav-vorsorge.de](mailto:becher@ibav-vorsorge.de) wird [becher@ibav-personalkonzepte.de](mailto:becher@ibav-personalkonzepte.de)
  - Aus [info@ibav-vorsorge.de](mailto:info@ibav-vorsorge.de) wird [info@ibav-personalkonzepte.de](mailto:info@ibav-personalkonzepte.de)
  - Aus [service24@ibav-vorsorge.de](mailto:service24@ibav-vorsorge.de) wird [service24@ibav-personalkonzepte.de](mailto:service24@ibav-personalkonzepte.de)
- Unser Internetseitenaufruf : [www.ibav-personalkonzepte.de](http://www.ibav-personalkonzepte.de)

Bitte berücksichtigen Sie in Zukunft diese Änderungen.

(In nächster Zeit werden Sie auch mit unseren alten E-Mailadressen und Internetaufruf durchgeleitet.)